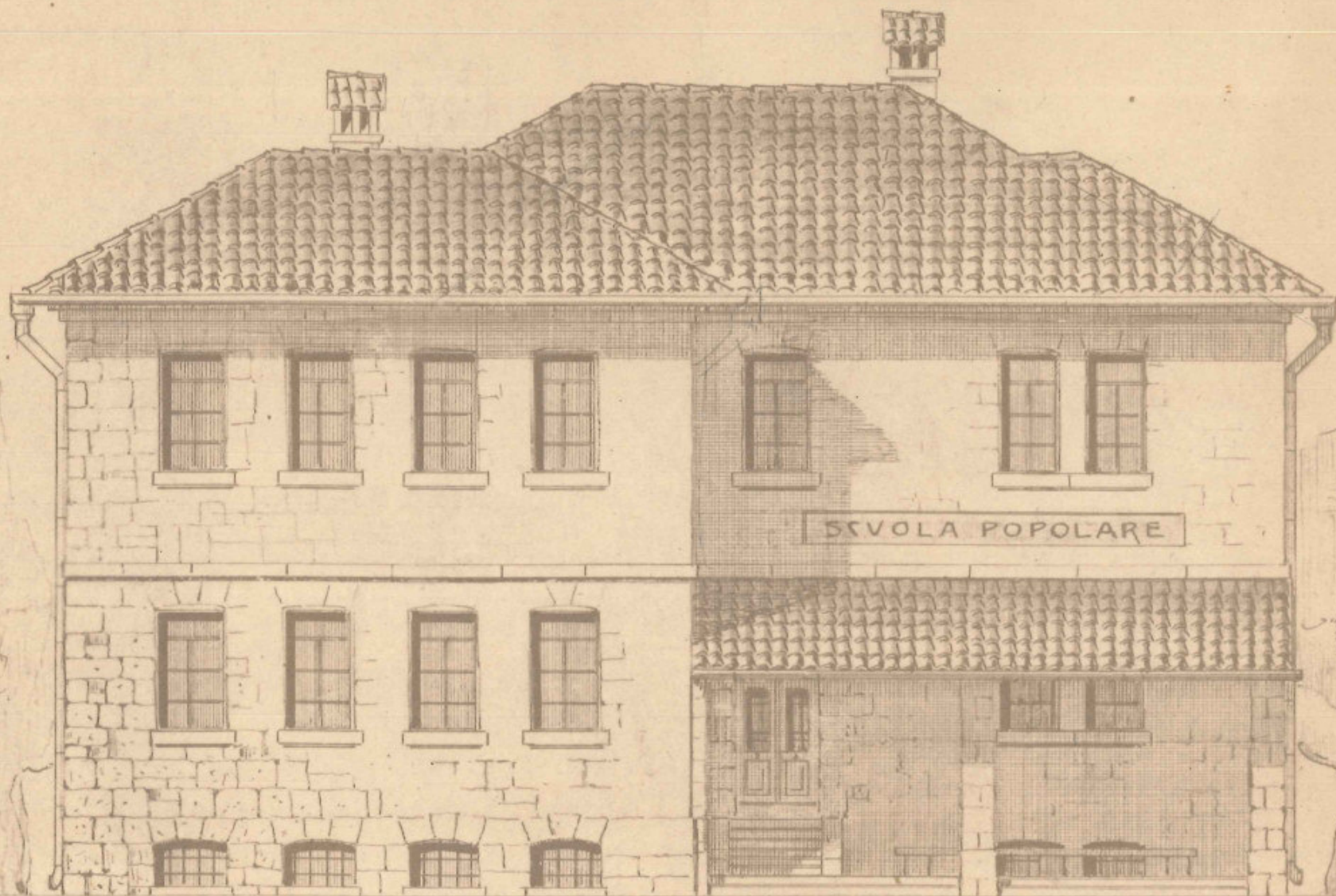


6
PROGETTO PER LA COSTRUZIONE DI UNA SCUOLA IN BRUSINO (CAVEDINE)

FAC. PRINCIPALE 1:100



COMMISS. GEN. CIV. VEN. TRID.

SEZ. LAVORI PUBBLICI

La Sezione LL. PP.
del Commissariat. Generale
Il Capo-Sezione:

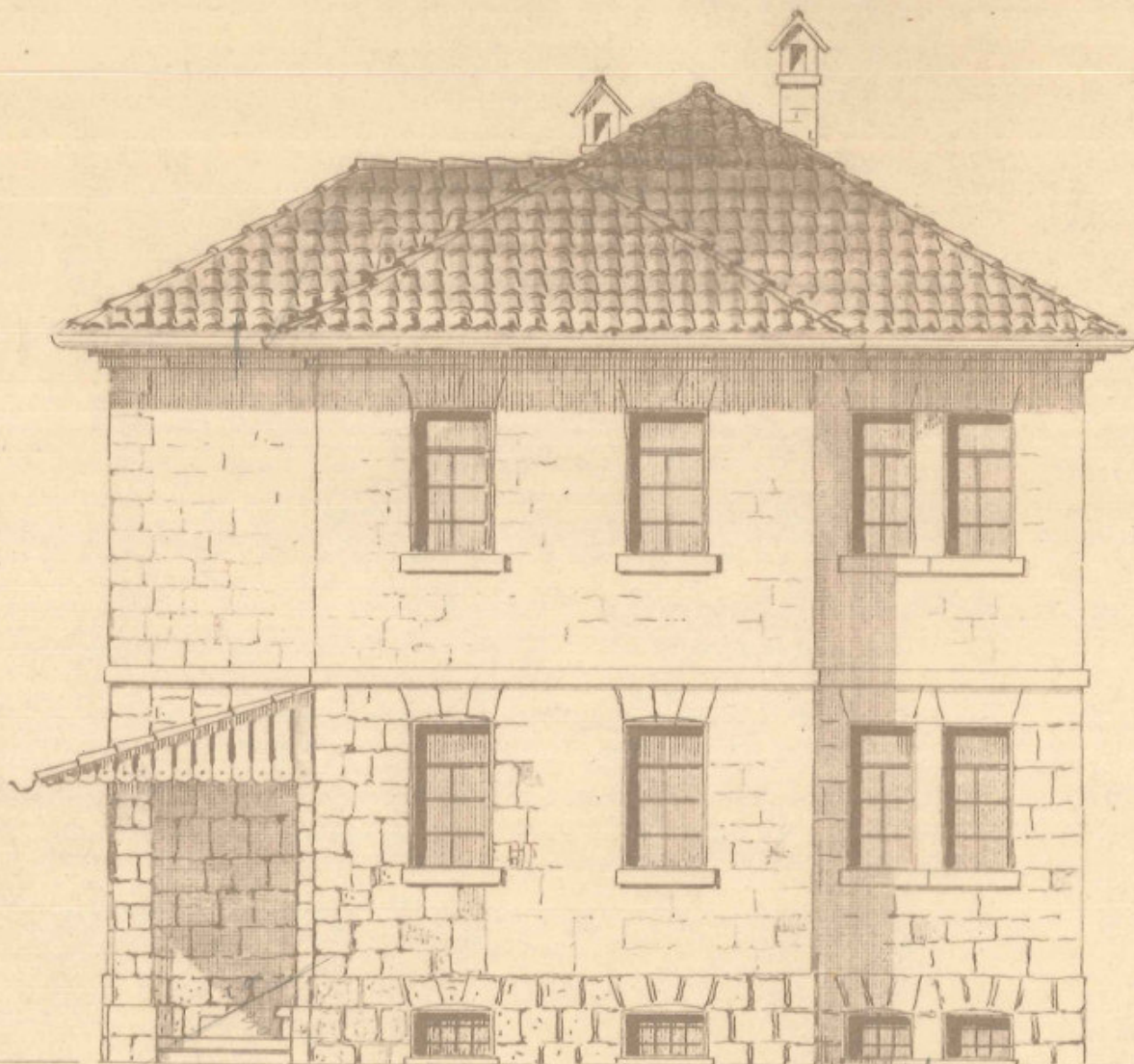
L. D'Alagni



Ass. Lattanzi

PROGETTO PER LA COSTRUZIONE DI UNA SCUOLA IN BRUSINO [CAVEDINE]

FAC. LATERALE DESTRA 1:100



COMMISS. GEN. CIV. VEN. TRID.
SEZ. LAVORI PUBBLICI

La Sezione LL. PP.
del Commissariato Generale
Il Capo-Sezione:

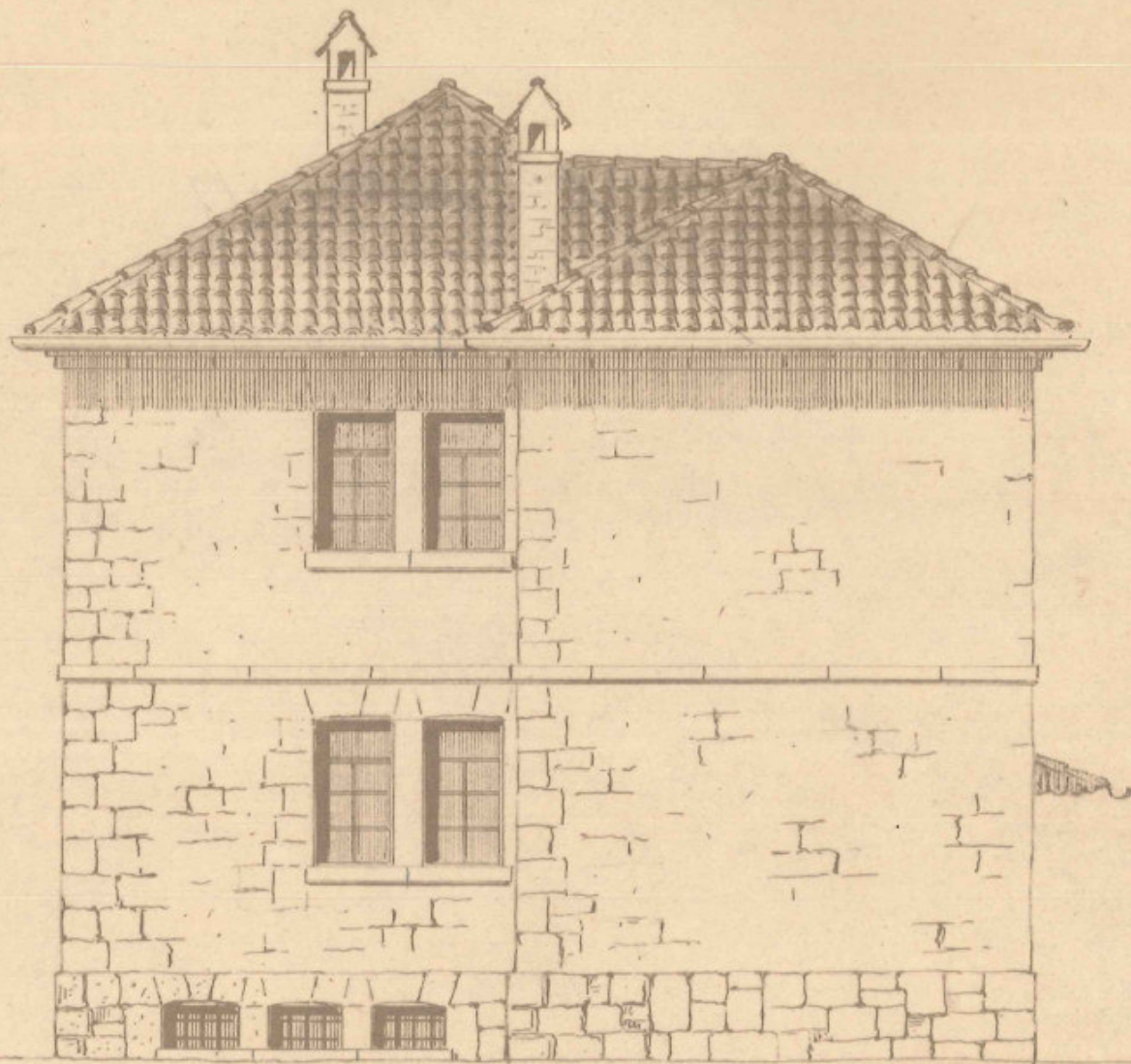


V. Dalry

Ass. Cantarini

PROGETTO PER LA COSTRUZIONE DI UNA SCUOLA IN BRUSINO (CAVEDINE)

FAC. LATERALE SINISTRA 1:100



COMMISS. GEN. CIU. VEN. TRIO
 SEZ. LAVORI PUBBLICI

La Sezione LL. PP.
 del Commissariato Generale
 Il Capo-Sezione:

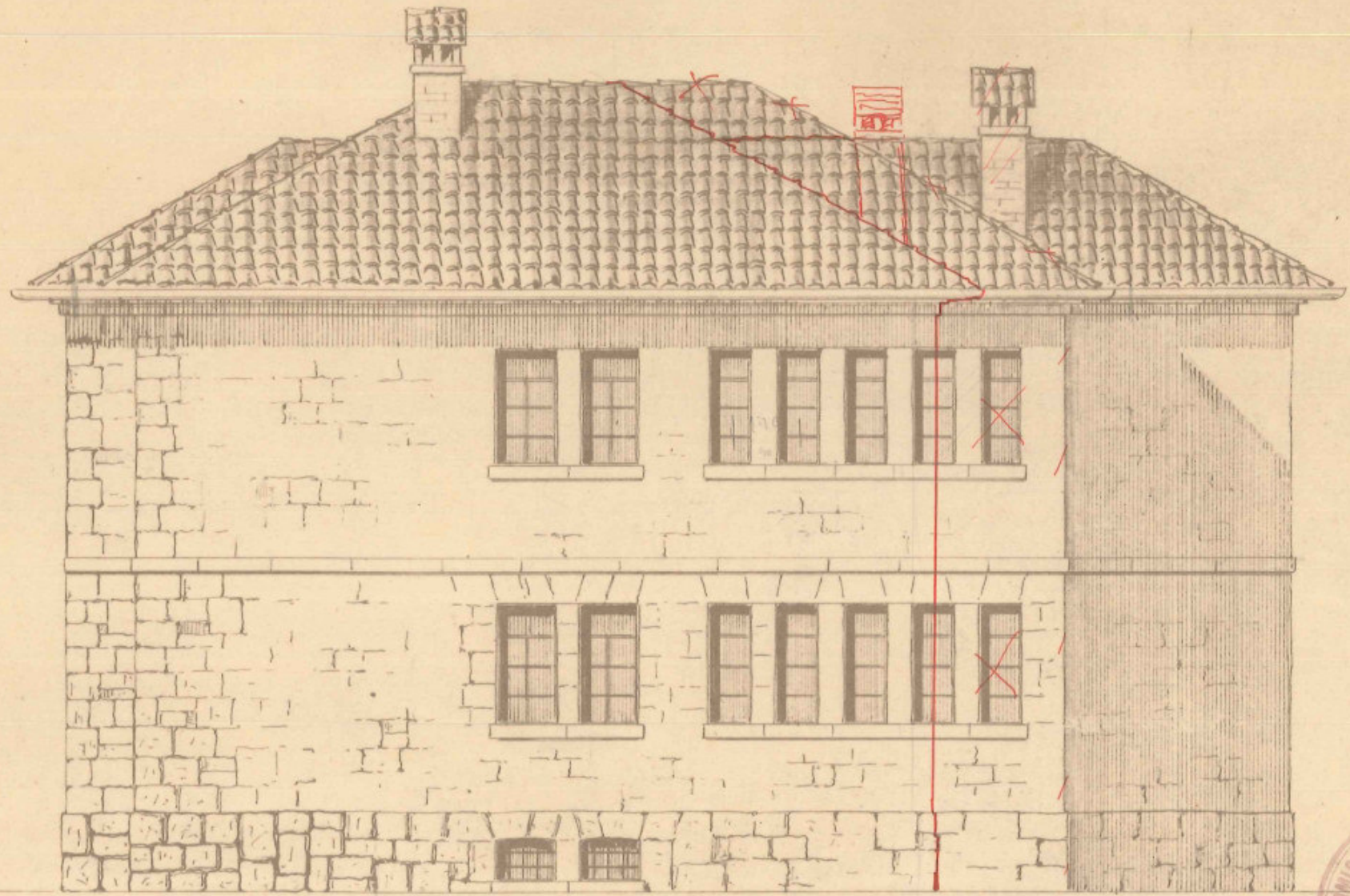


I. Dalby

Ass. Lavori

PROGETTO PER LA COSTRUZIONE DI UNA SCUOLA IN BRUSINO (CAVEDINE)

FAC. POSTERIORE 1:100



COMMISS. GEN. CIV. VEN. TRID.
 SEZ. LAVORI PUBBLICI

La Sezione LL. PP.
 del Commissariato Generale
 Il Capo-Sezione:

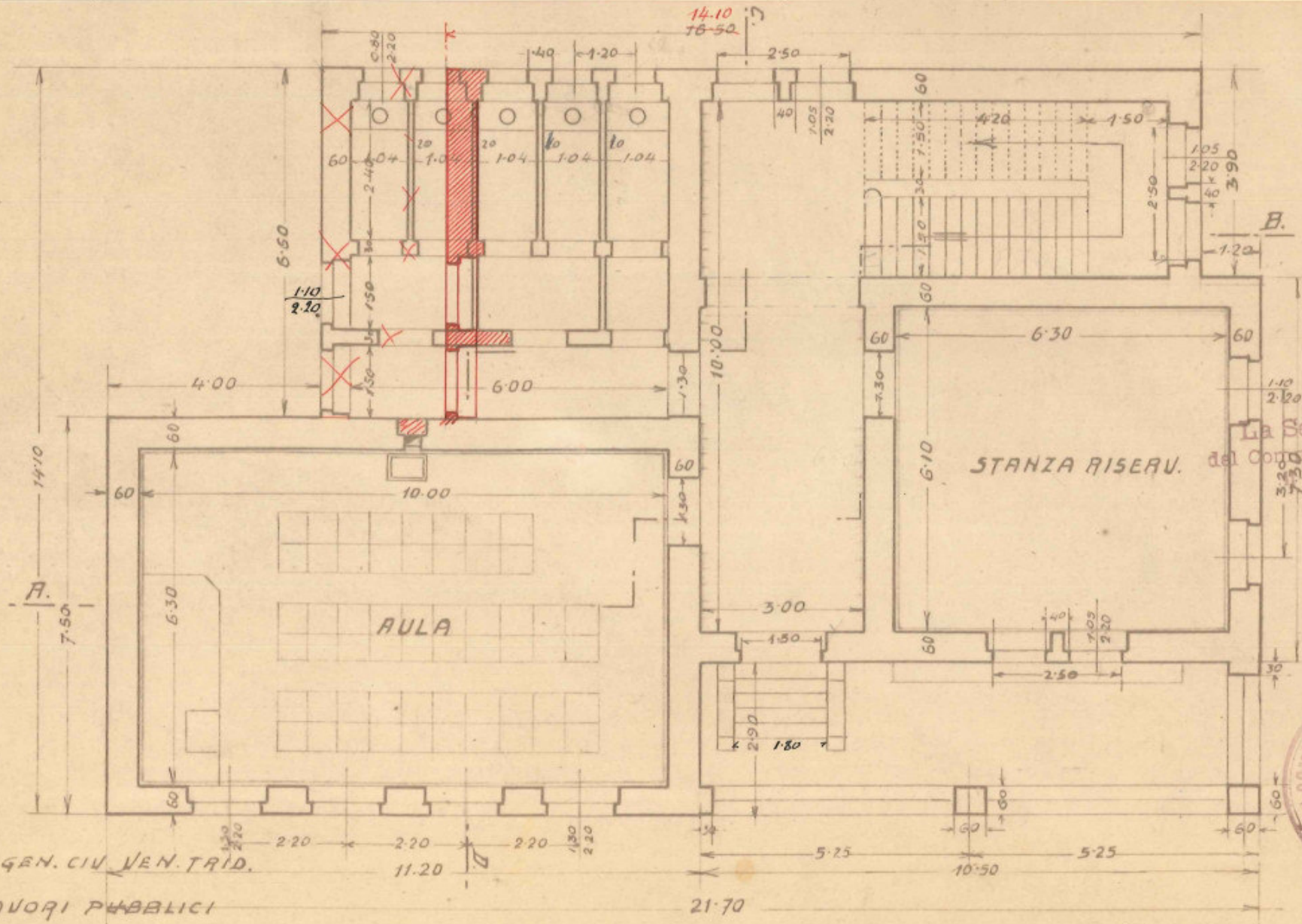
V. Dabry



Am. Lattanz

PROGETTO PER LA COSTRUZIONE DI UNA SCUOLA IN BRUSINO [CAVEDINE]

PIANTERRENO 1:100



La Sezione L.L. PP.
 del Commissariato Generale
 Capo-Sezione:

I. Dalry

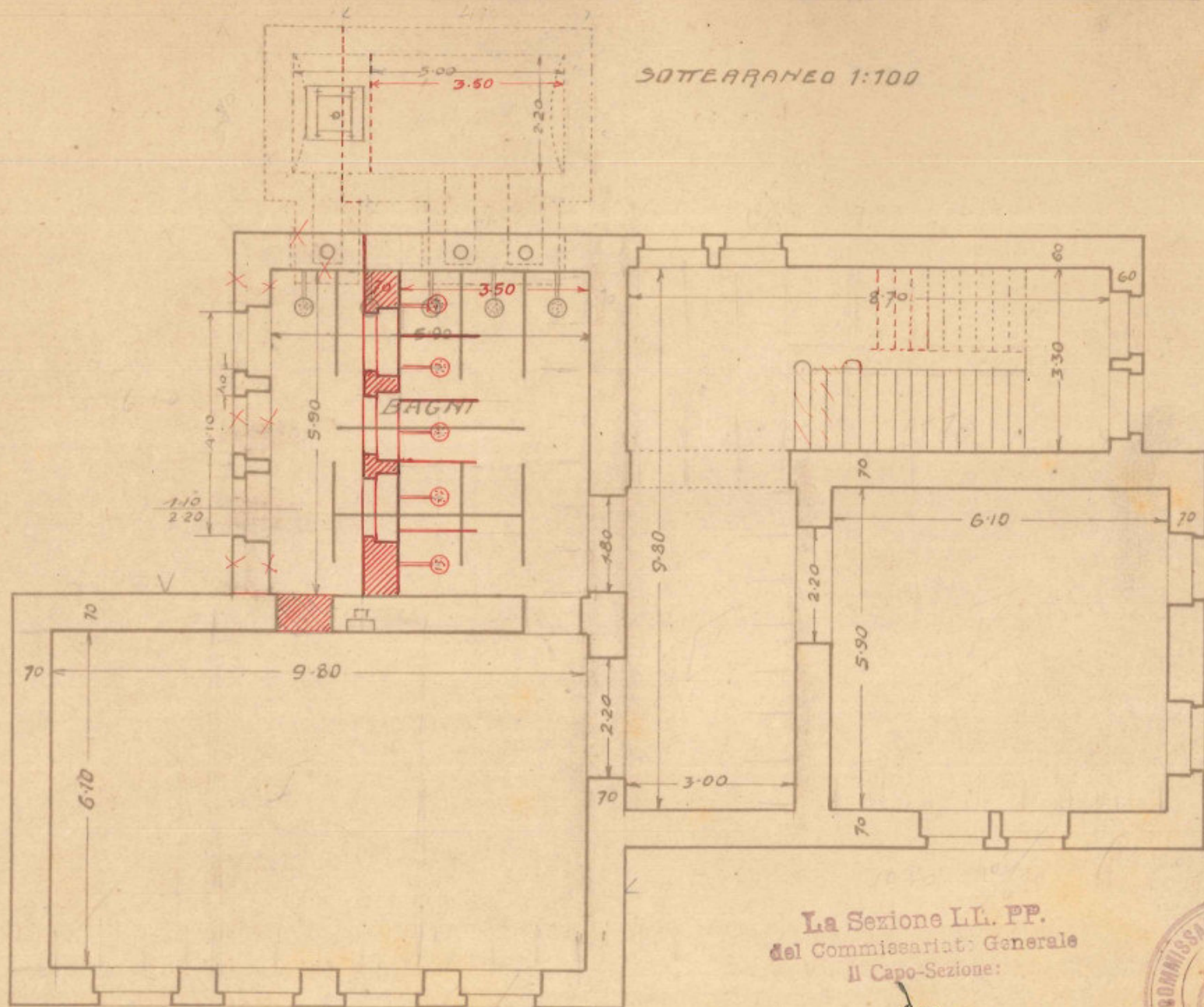


COMMISS. GEN. CIV. VEN. TRID.

SEZ. LAVORI PUBBLICI

Avv. Lottari

PROGETTO PER LA COSTRUZIONE DI UNA SCUOLA IN BRUSINO [CAVEDINE]



La Sezione LL. PP.
del Commissariato Generale
Il Capo-Sezione:

V. Dally



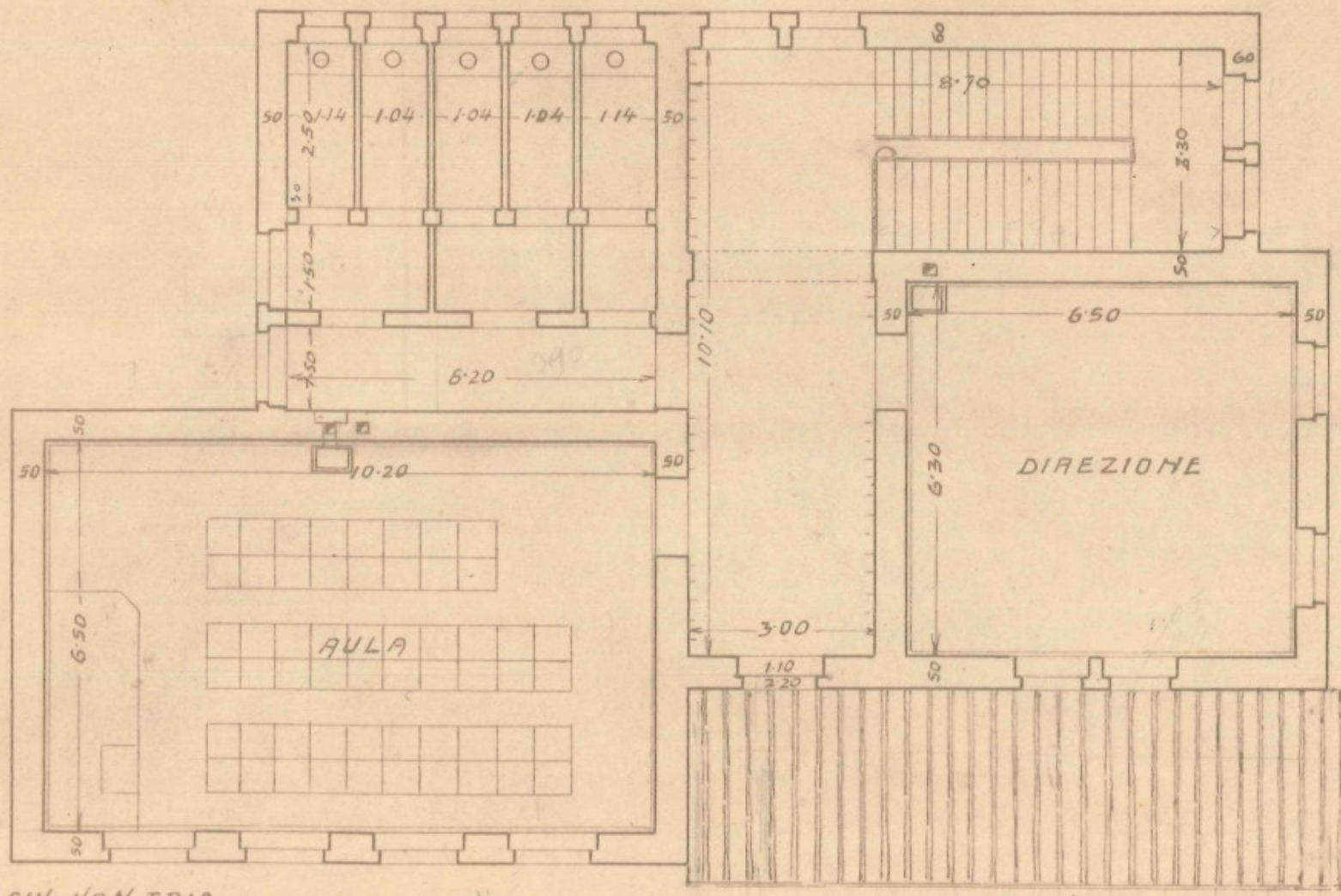
COMMISS. GEN. CIV. VEN. TRID.

SEZ. LAVORI PUBBLICI

As. Lattari

PROGETTO PER LA COSTRUZIONE DI UNA SCUOLA IN BRUSINO [CAVEDINE]

PRIMO PIANO 1:100



COMMISS GEN. CIV. VEN. TRID.
SEZ. LAVORI PUBBLICI

La Sezione LL. PP.
del Commissariat Generale
Il Capo-Sezione:

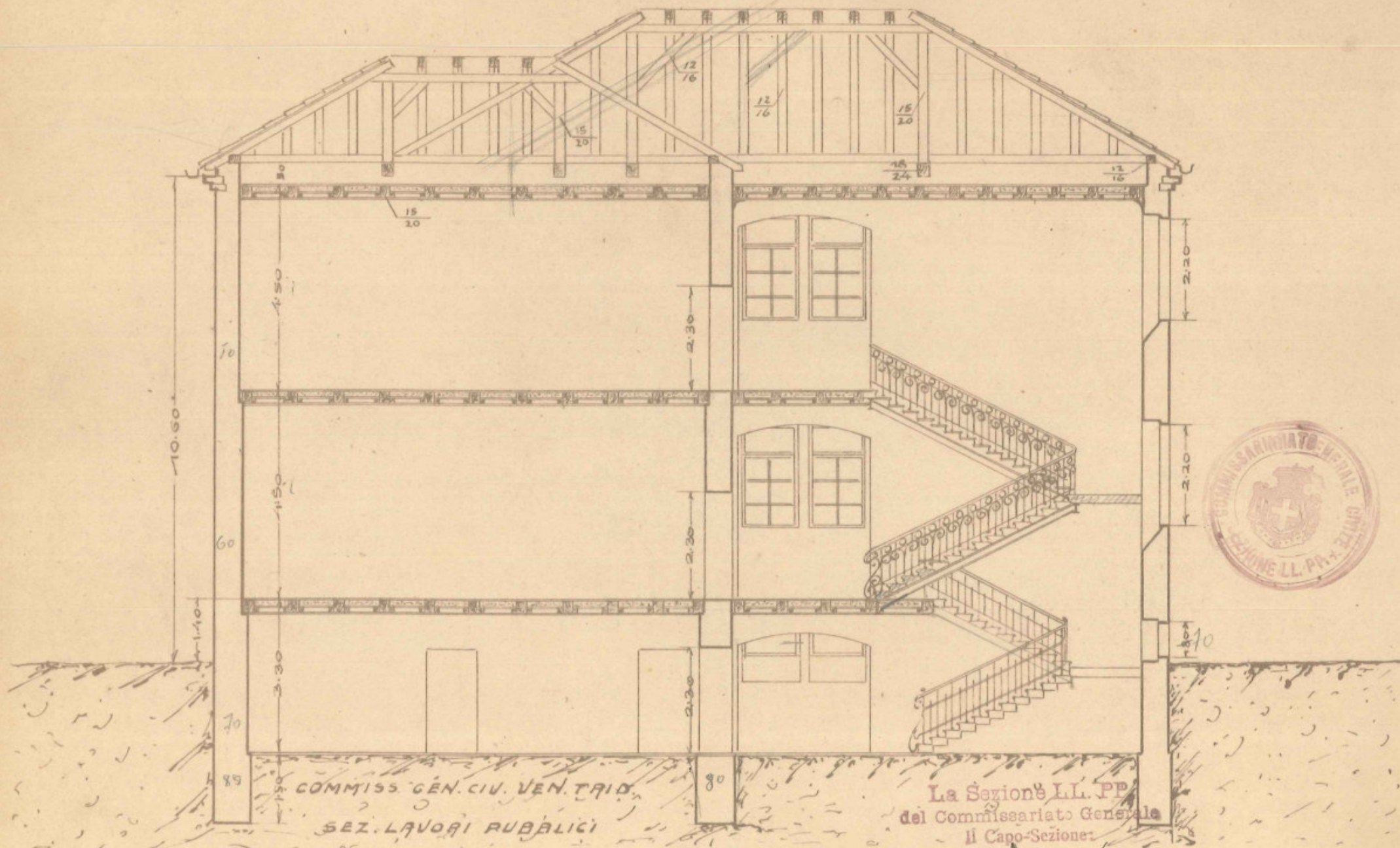
I. Dalby



Ass. Lazzarini

PROGETTO PER LA COSTRUZIONE DI UNA SCUOLA IN BRUSINO [CAVEDINE]

SEZIONE A-B



COMMISS. GEN. CIV. VEN. TRID.
SEZ. LAVORI PUBBLICI

La Sezione L.L. P.R.
del Commissariato Generale
Il Capo-Sezione

L. Dalry

Am. Lottari

PROGETTO PER LA COSTRUZIONE DI UNA SCUOLA IN BRUSINO [CAVEDINE]

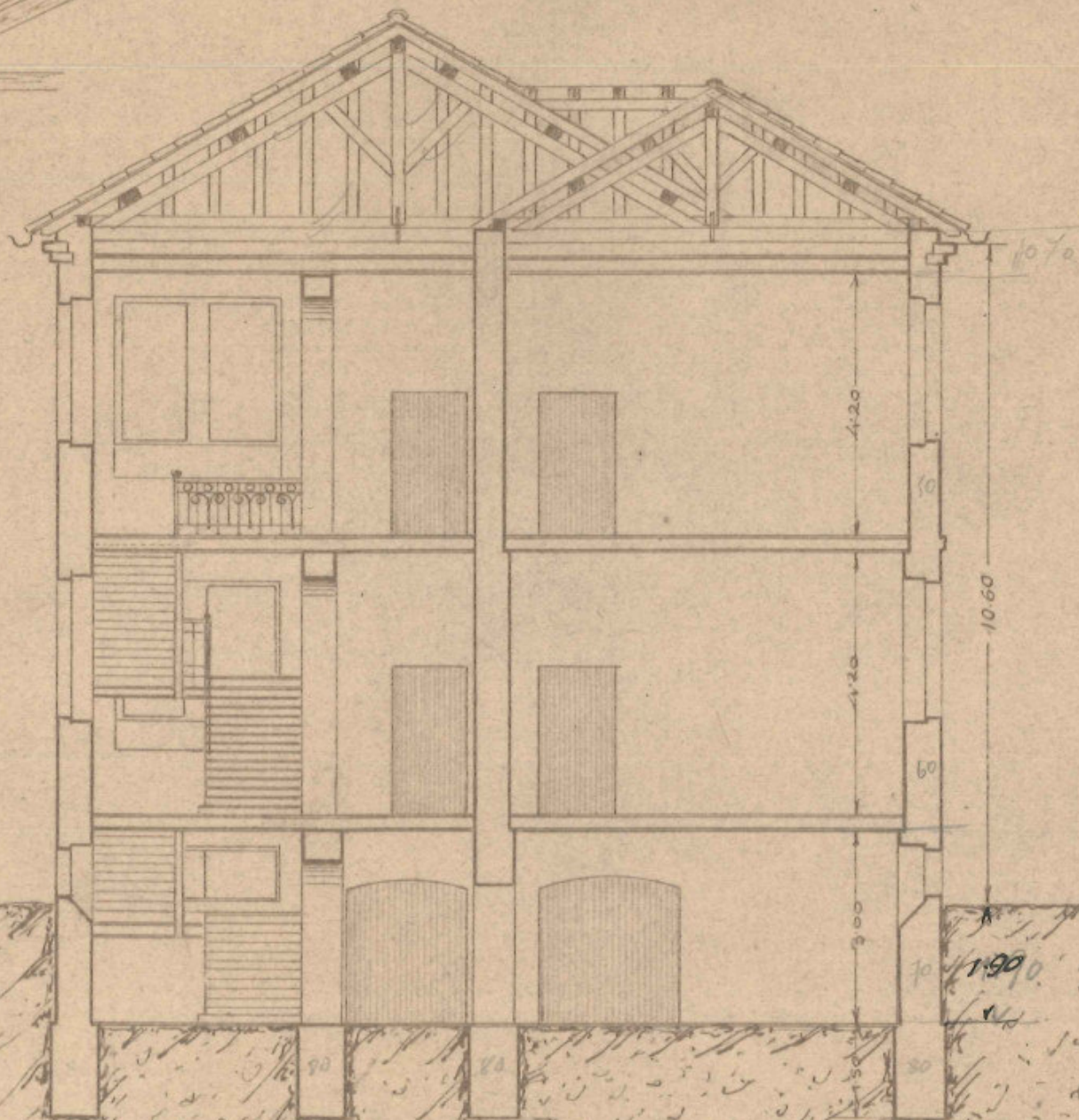
GRONDA DEL TETTO

DETTAGLIO DI MODIFICA

1:50

1:20

SEZIONE C-D. 1:100



COMMISS. GEN. CIV. VEN. TRID

SEZ. LAVORI PUBBLICI



La Sezione I.L. PP.
Commissione Generale
Il Capo-Sezione:

V. Del. Ray

For. Lattarini